



ФЕДЕРАЛЬНАЯ СЛУЖБА
ГОСУДАРСТВЕННОЙ СТАТИСТИКИ

Жилищный фонд по Смоленской области



на конец 2021 года



ФЕДЕРАЛЬНАЯ СЛУЖБА
ГОСУДАРСТВЕННОЙ СТАТИСТИКИ

Жилищный фонд

Территориальный орган
Федеральной службы
государственной статистики по
Смоленской области

на конец 2021 года

- 01 Структура жилищного фонда по формам собственности
- 02 Общая площадь жилых помещений
- 03 Распределение квартир жилищного фонда
- 04 Благоустройство жилищного фонда



СТРУКТУРА ЖИЛИЩНОГО ФОНДА ПО ФОРМАМ СОБСТВЕННОСТИ

НА КОНЕЦ 2021 Г., В ПРОЦЕНТАХ

Частный жилищный фонд



91,8

Государственный жилищный фонд

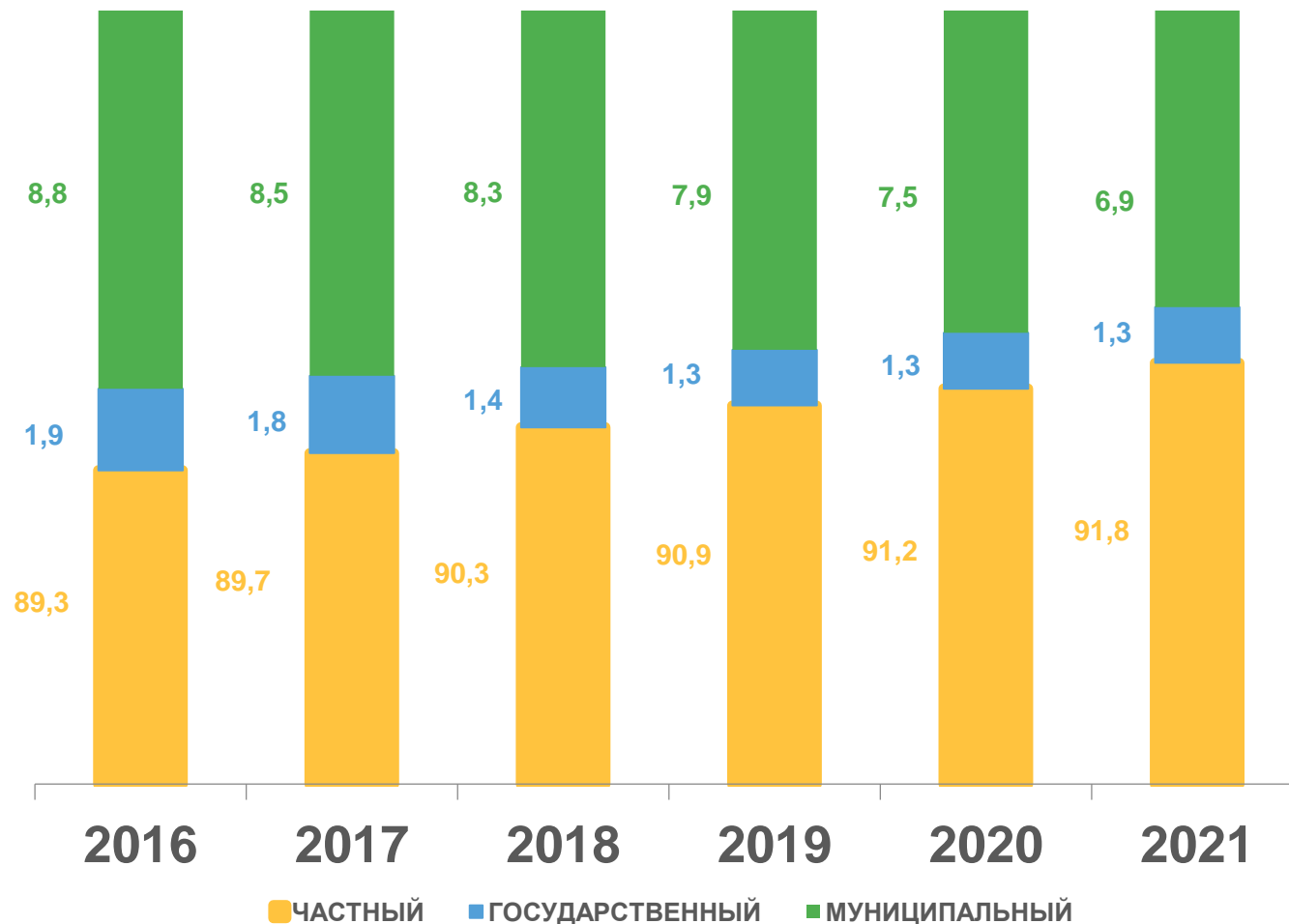


1,3

Муниципальный жилищный фонд



6,9



ОБЩАЯ ПЛОЩАДЬ ЖИЛЫХ ПОМЕЩЕНИЙ

В СРЕДНЕМ НА 1 ЖИТЕЛЯ НА КОНЕЦ 2021 Г., КВ.М

Всего



31,0

Городская местность

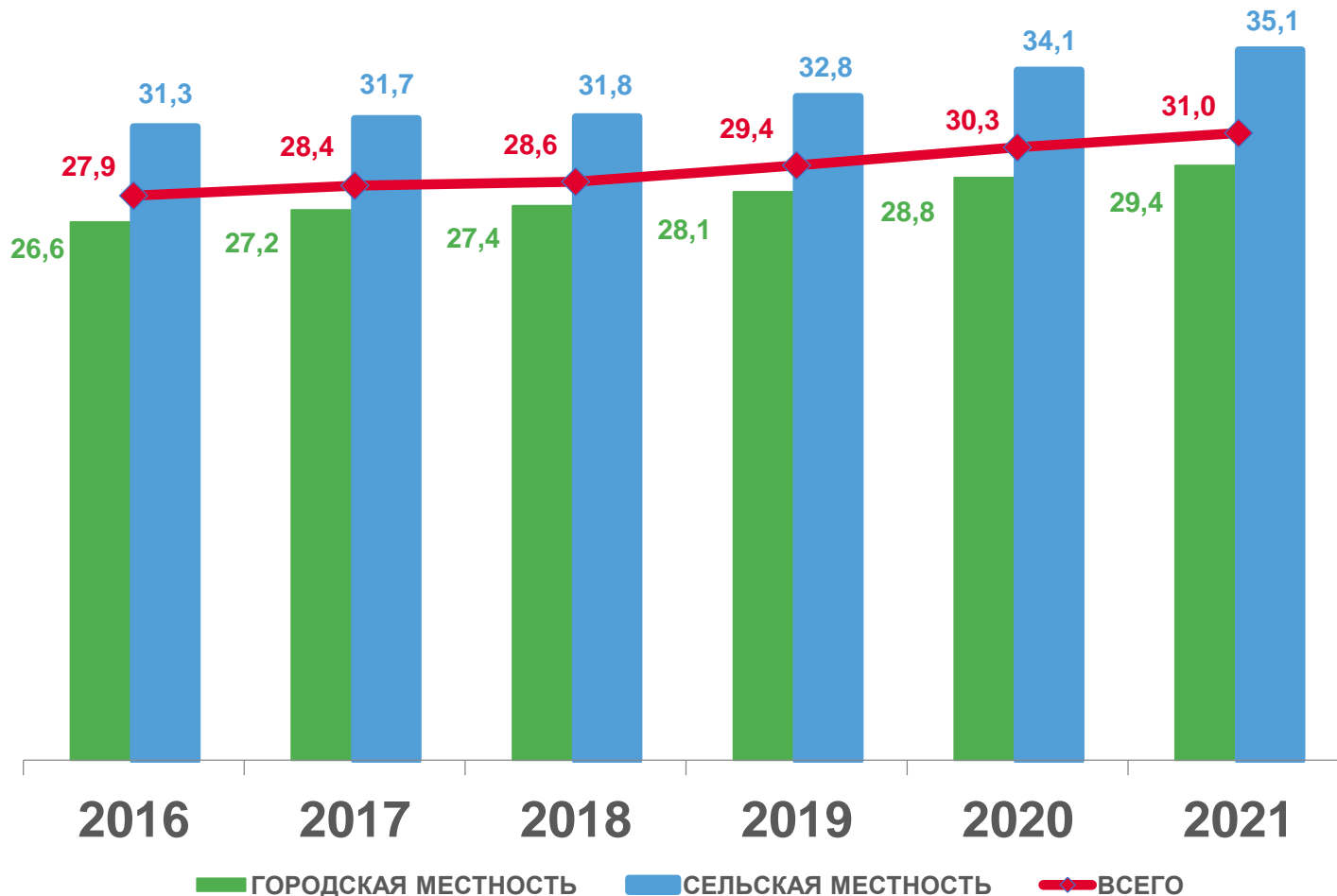


29,4

Сельская местность



35,1 рублей



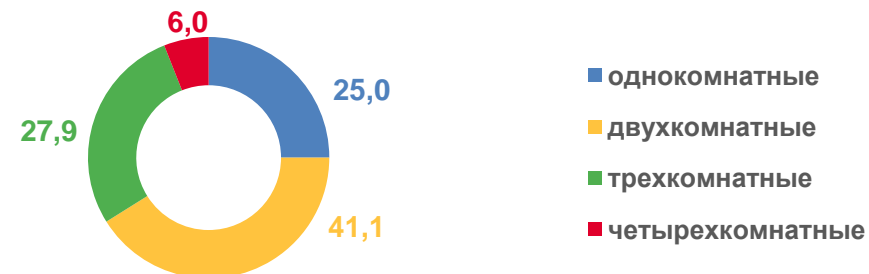
РАСПРЕДЕЛЕНИЕ КВАРТИР ЖИЛИЩНОГО ФОНДА

ПО КОЛИЧЕСТВУ КОМНАТ НА КОНЕЦ 2021 Г., В ПРОЦЕНТАХ К ОБЩЕМУ ЧИСЛУ КВАРТИР

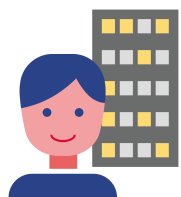
Весь жилищный фонд, число квартир



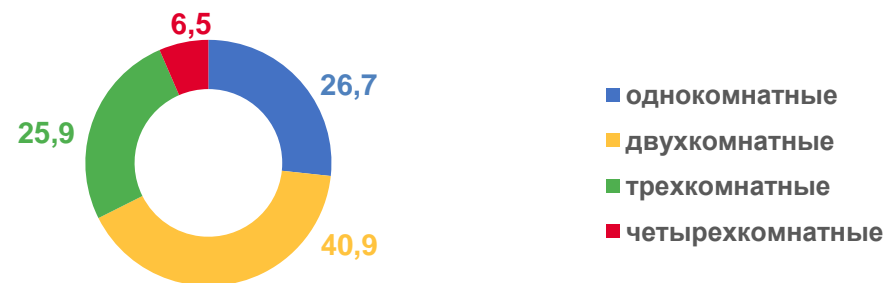
497 225



Городская местность, число квартир



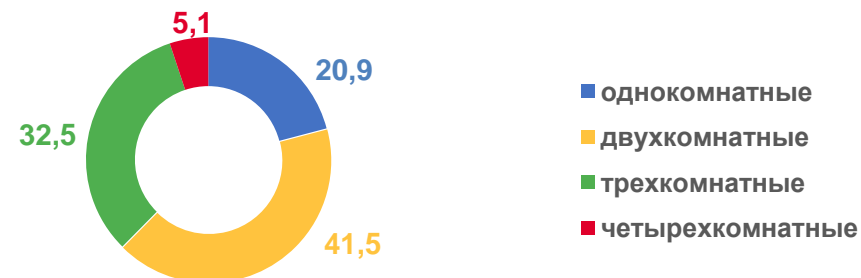
346 461



Сельская местность, число квартир



150 764



БЛАГОУСТРОЙСТВО ЖИЛИЩНОГО ФОНДА

НА КОНЕЦ 2021 Г., В ПРОЦЕНТАХ

